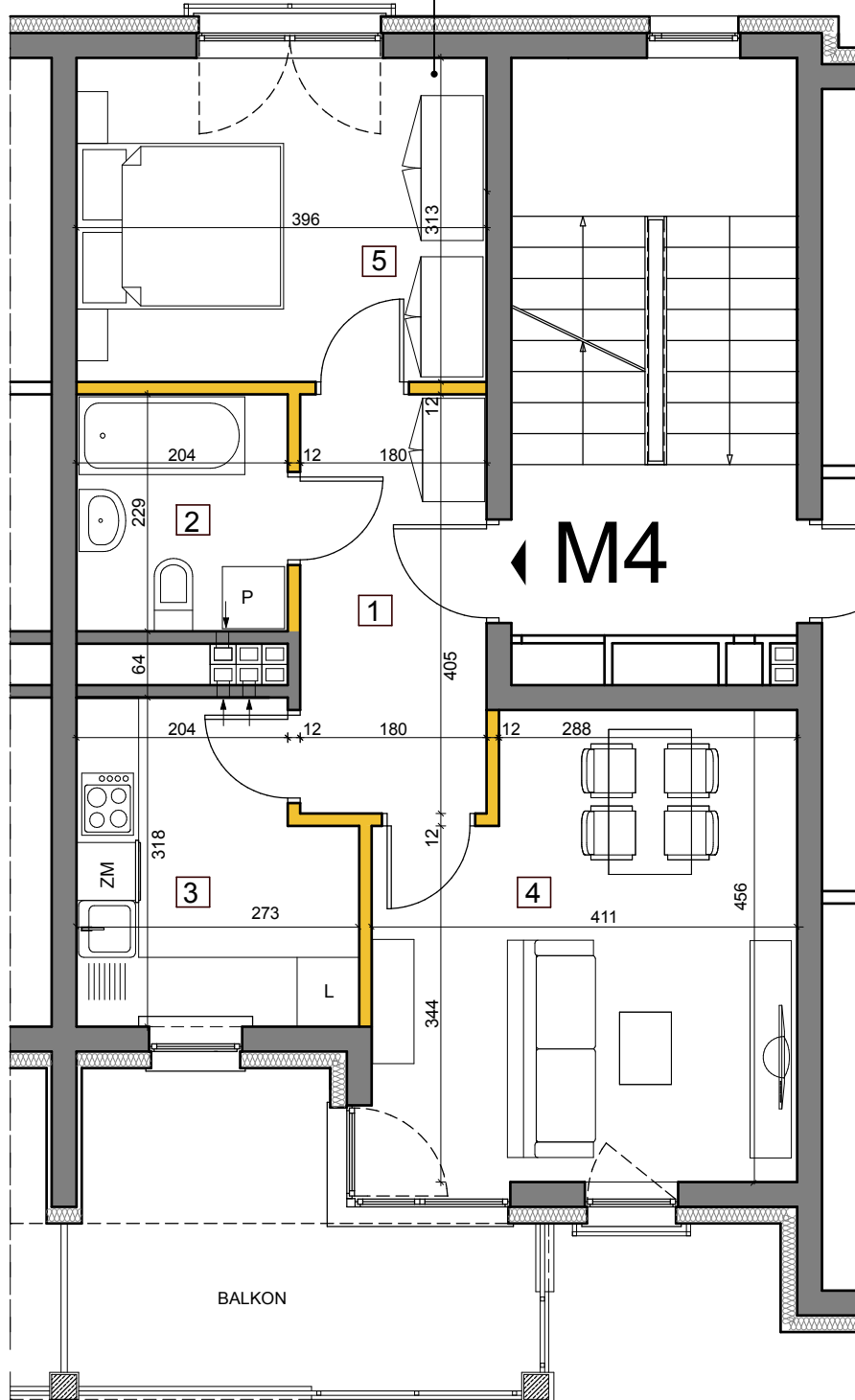


NR 4

MIESZKANIE 2 POKOJOWE
PU = 48,58 m²
ORIENTACJAkondygnacja
klatka1 piętro
nr 1**MIESZKANIE nr 4:**

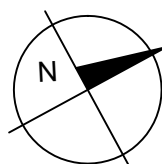
1. hall	7,11 m ²
2. łazienka	4,54 m ²
3. kuchnia	7,65 m ²
4. pokój dzienny	17,10 m ²
5. pokój	12,18 m ²

POWIERZCHNIA UŻYTKOWA 48,58 m²

pow. balkonu 10,69 m²
 pow.pomieszczenia
 gospodarczego 2,36-4,51 m²

OZNACZENIA:

	ściany konstrukcyjne i kanały wentylacyjne
	ścianki działowe



DATA: 21 listopada 2022 r.

SKALA: 1:70

BUDYNEK MIESZKALNY WIELORODZINNY
 99-300 Kutno, ul.Siemiradzkiego 7
 działka nr ew. 941/40

RZUT MIESZKANIA NR 4

UWAGA : POKAZANĄ ARANŻACJĘ POMIESZCZEŃ NALEŻY TRAKTOWAĆ JAKO PRZYKŁADOWĄ