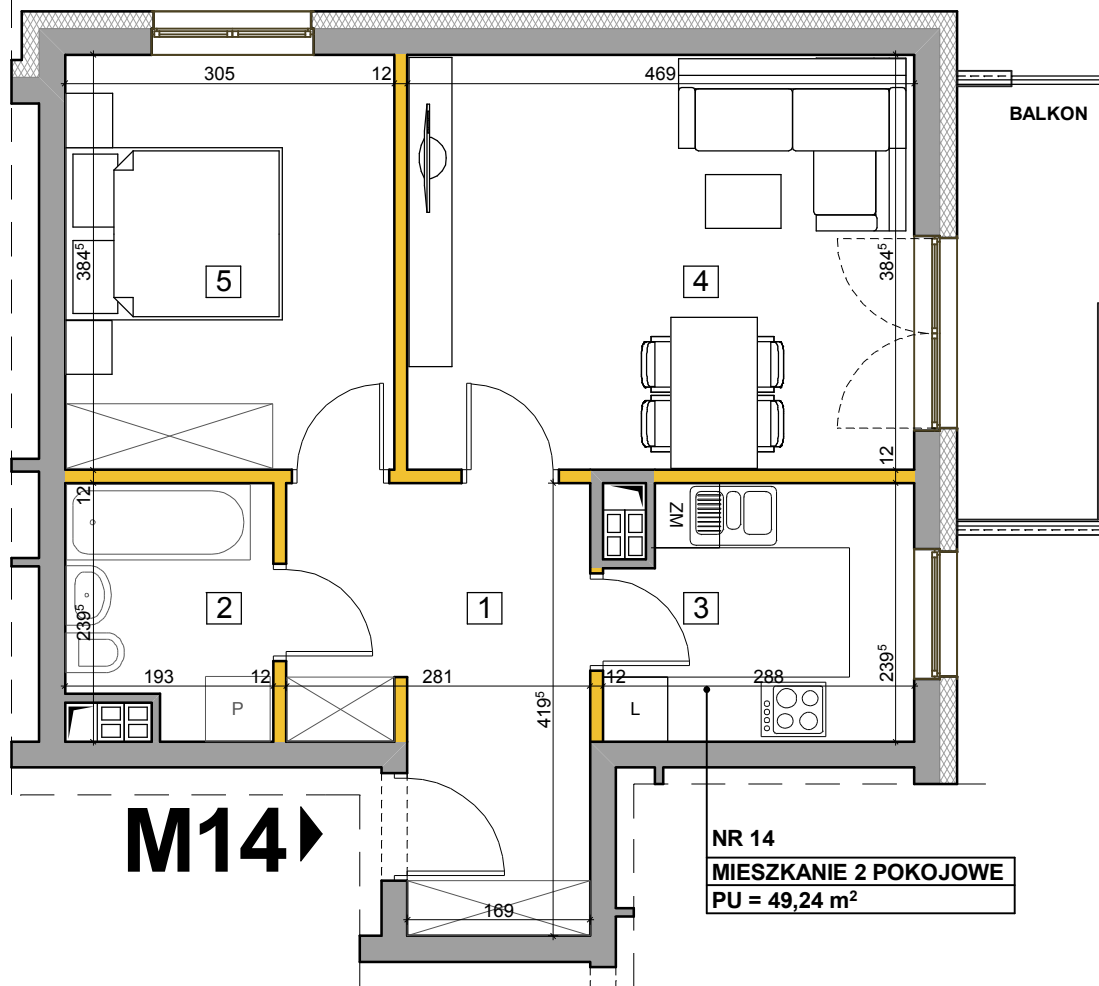


ORIENTACJA

kondygnacja 2 piętro

**MIESZKANIE nr 14:**

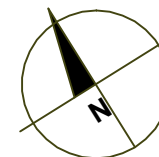
1. przedpokój	9,47 m ²
2. łazienka	4,11 m ²
3. aneks kuchenny	6,36 m ²
4. pokój dzienny	17,78 m ²
5. pokój	11,52 m ²

POWIERZCHNIA UŻYTKOWA 49,24 m²

pow. balkonu	5,21 m ²
pow.pomieszczenia gospodarczego	2,31-4,25 m ²

OZNACZENIA:

	ściany konstrukcyjne i kanały wentylacyjne
	ścianki działowe



DATA: 21 listopada 2022 r.

SKALA: 1:70

BUDYNEK MIESZKALNY WIELORODZINNY
99-300 Kutno, ul.Siemiradzkiego 7a
działka nr ew. 941/58

RZUT MIESZKANIA NR 14

UWAGA : POKAZANĄ ARANŻACJĘ POMIESZCZEŃ NALEŻY TRAKTOWAĆ JAKO PRZYKŁADOWĄ