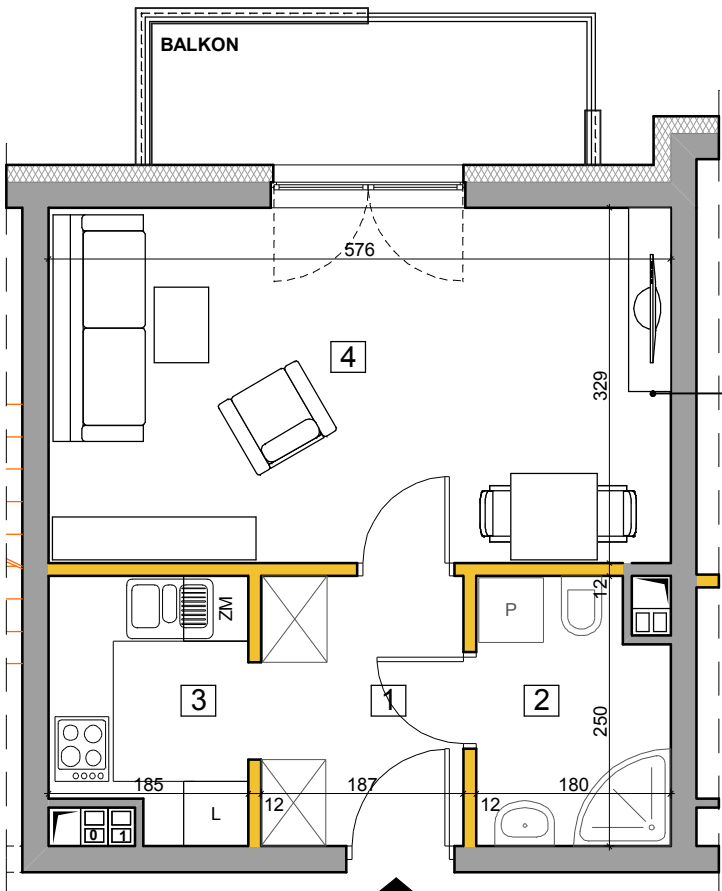


ORIENTACJA

kondygnacja 1 piętro



NR 9
MIESZKANIE 1 POKOJOWE
PU = 31,55 m²

MIESZKANIE nr 9:

1. przedpokój	4,54 m ²
2. łazienka	4,09 m ²
3. aneks kuchenny	4,24 m ²
4. pokój dzienny	18,68 m ²

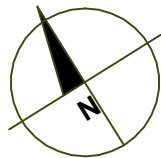
POWIERZCHNIA UŻYTKOWA 31,55 m²

pow. balkonu	5,21 m ²
pow.pomieszczenia gospodarczego	2,31-4,25 m ²

OZNACZENIA:

	ściany konstrukcyjne i kanały wentylacyjne
	ścianki działowe

M9



DATA: 21 listopada 2022 r.

SKALA: 1:70

BUDYNEK MIESZKALNY WIELORODZINNY
99-300 Kutno, ul.Siemiradzkiego 7a
działka nr ew. 941/58

RZUT MIESZKANIA NR 9

UWAGA : POKAZANĄ ARANŻACJĘ POMIESZCZEŃ NALEŻY TRAKTOWAĆ JAKO PRZYKŁADOWĄ